

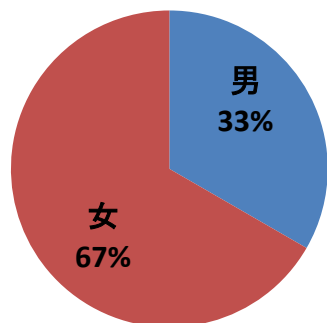
森山メモリアル訪問看護ステーション

リハビリテーション部門

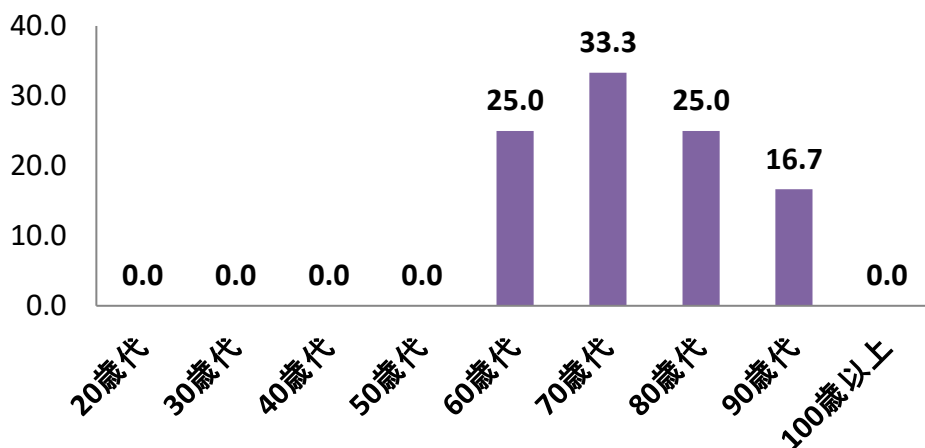


◆利用者データ 令和6年3月31日時点 『24』名

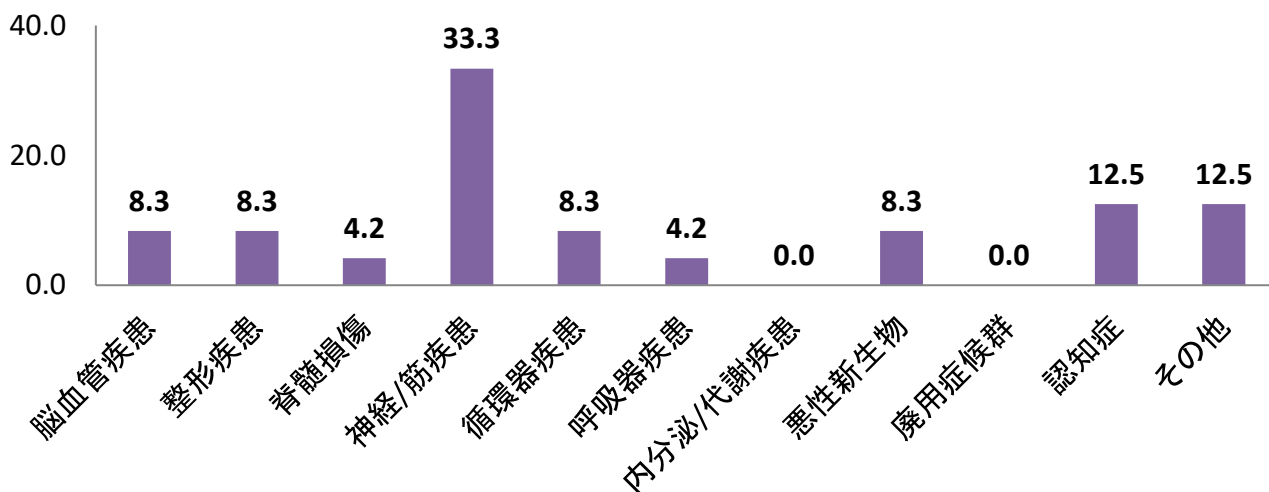
性別・年齢構成(%)



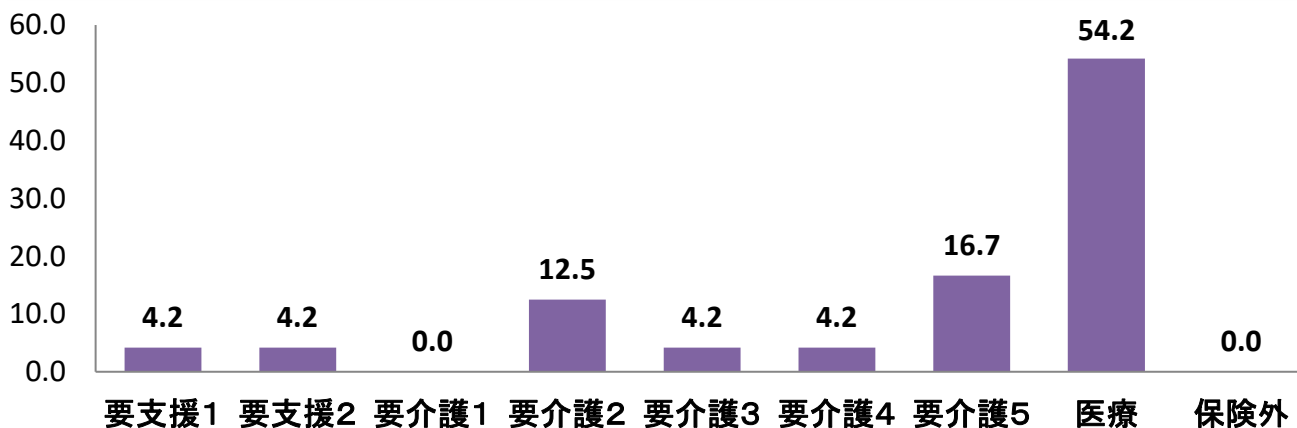
平均年齢: 76.8歳



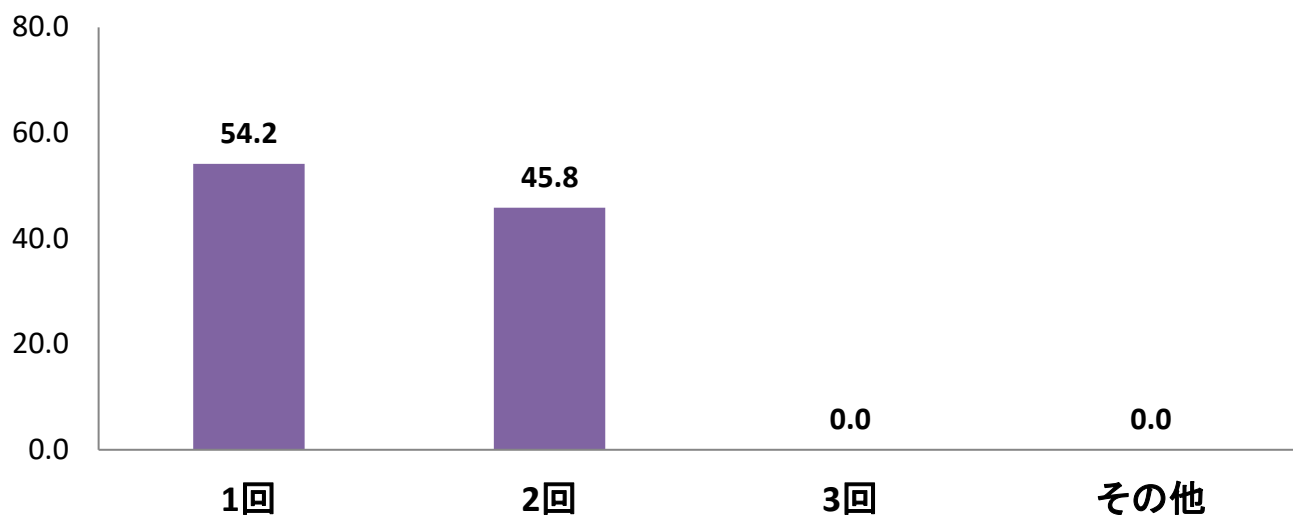
疾患分類(%)



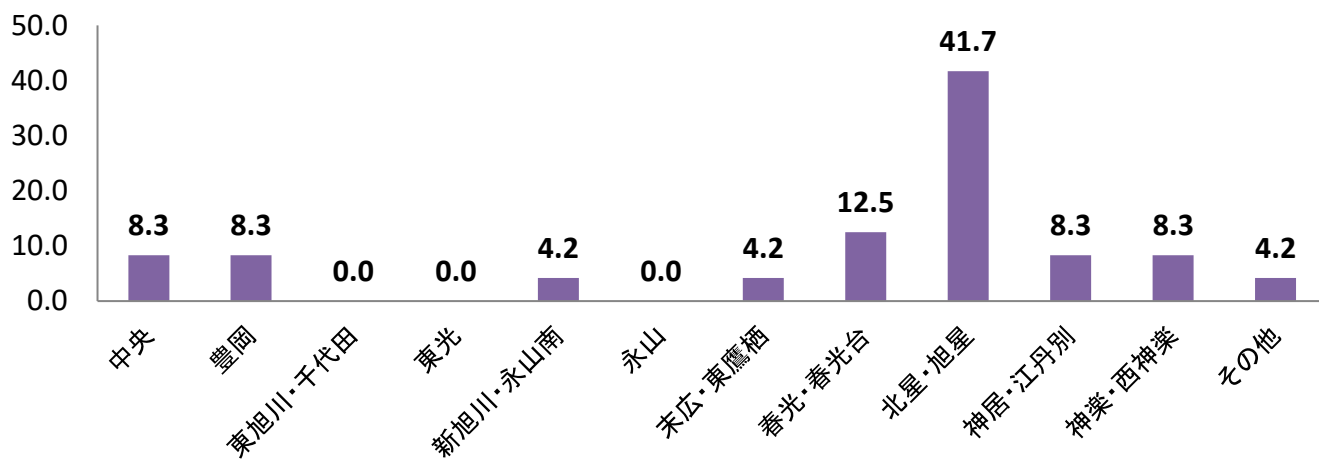
介護度(%)



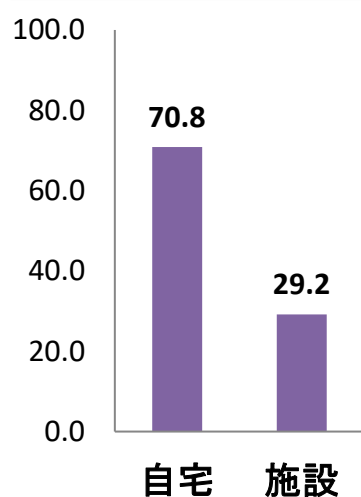
週利用回数



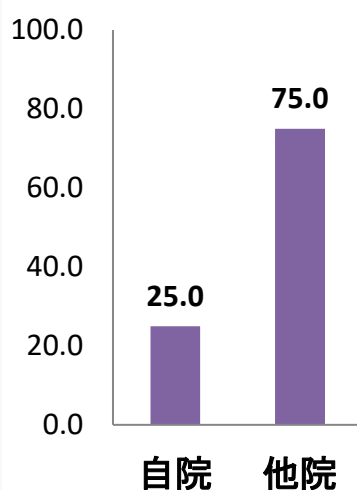
訪問地域 (%)



居住場所 (%)



主治医 (%)



居宅事業所分類 (%)

